



# Ihr Trainingsplan zum **Intelligenten** **Buchungsassistenten**

Bringen Sie Ihrer Finanzbuchhaltung in 80 Tagen bei,  
wie sie 80% Ihrer Buchungen selbstständig erkennt.





Sie können Ihren Buchungsassistenten in der SoftENGINE ERP so trainieren, dass er Ihnen Tag für Tag mehr Arbeit abnimmt & in wenigen Wochen selbst bucht. **Los gehts!**



## Vorbereitungen, bevor das 1. Training beginnt

---

- Erst-Start am besten am 1. eines Monats**
- Alle Kontoauszüge sollten verbucht sein.
- Alle Zahlungsvorschläge im Zahlungsverkehr sollten verarbeitet sein.  
(Karteikarte „Gegen Verrechnungskonto gebucht“ fällt weg)
- In der IBAN-Erkennung das Tool ausführen  
„IBANs aus Adresse in Erkennung schreiben“.
- Absprachen mit der Bank, welche Formate des digitalen Kontoauszugs zur Verfügung gestellt werden können.

Die SoftENGINE ERP verarbeitet folgende Formate:

- MT 940 Swift
  - SEPA CAMT.053
  - BüroWARE/WEBWARE (\*.bld)
- 
- Arbeitsweise ggf. anpassen: wie oft wird der Kontoauszug eingelesen? Entsprechend die Verbuchungen vornehmen.
  - Zahlungskonditionen beim Kunden und Lieferanten richtig hinterlegen.
  - In den Basisdaten die Skontokarenz für Debitoren und Kreditoren um einige Tage erhöhen.



## Was sollte vor Verwendung des Intelligenten Buchungsassistenten erledigt sein?

Je besser die Vorbereitung, desto besser das Training!

- Ausgangsrechnungen im Vorfeld übernehmen.
- Ein- und Ausgangsbelege in die Buchhaltung übernehmen.  
Je genauer, desto besser erkennt der Intelligente Buchungsassistent auch die Daten aus den Rechnungen.
- Zahlungsausgang einstellen.
- Am Anfang auch alle buchungsfähigen Vorschläge zur Kontrolle durchgehen.
- OP Listen kontrollieren wegen Rest OP, den man vielleicht übersehen hat.
- Darauf achten, dass am Beginn wiederkehrende Buchungen auf das richtige Konto mit dem richtigen Steuersatz gebucht werden.



## Tipps zur Nutzung des Intelligenten Buchungsassistenten

- Tastaturkürzel nutzen

Details zur Erkennung aufrufen, wenn die Erkennung bei einem Umsatz fraglich ist.

OP-Ausgleich

Akontozahlung

Anzahlung

Vorkasse

Sachkontenbuchung

Sammeldaten Zahlungsverkehr

OP-Berichtigung/Ausbuchung

Rücklastschrift

Restbetrag auf Verrechnungskonto buchen

Auswahl Buchungsschablone

Auswahl Zahlungssavise

- Werkzeuge unter Tools nutzen  
(z.B. Offene Posten zur Zahlung vorschlagen).
- Migration des InBu nach Updates, um die Konfiguration aktuell zu halten und Neuerungen nutzen zu können.

### Im SoftENGINE Wiki nach den Funktionen suchen

Genau nach dem Menüeintrag suchen wie z.B.  
„Offene Posten zur Zahlung vorschlagen“.

Oder suchen Sie nach diesen Hashtags:

#InBu

#InBuDok



wiki.softengine.de

## Das sagen unsere Anwender



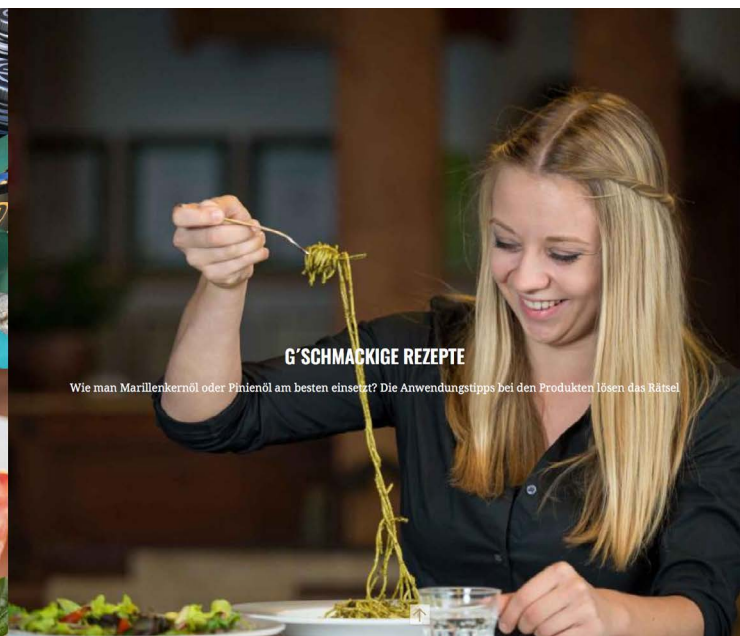
„Wir buchen alles über den Intelligenen Buchungsassistenten. Früher habe ich selbst die Bankbuchungen am Wochenende oder spät abends durchgeführt.“

Mittlerweile schaue ich, dank des INBU am Rande nur mal drauf, denn alle Bankbuchungen können automatisch während der normalen Arbeitszeit vorgenommen werden.

Aktuell werden 70% der Buchungen automatisch erkannt. Das Schöne, der InBu ist schlau und lernt schnell. Alle Korrekturbuchungen können einfach und zuverlässig durchgeführt werden, somit müssen wir nicht mehr in den Bankauszügen nachschauen.

Verbesserungen würden wir uns im Bereich der Kreditkarten-Zahlungen mit Disagio sowie bei der Erkennung der Disagio Buchung mit Steuer wünschen. Hier hat der Intelligente Buchungsassistent noch Lernbedarf, aber wir sind zuversichtlich, dass die Firma SoftENGINE ihm das auch alles ‚beibringen‘ wird.“

*Herr Hartlieb von der Ölmühle Hartlieb*



„Wir arbeiten im Augustinerhof bereits seit 2019 mit dem Intelligenten Buchungsassistenten und ich möchte ihn nicht mehr missen.“

Zum Beispiel hilft er mir bei der Abrechnung der Mitarbeiter-Verpflegung: unsere Mitarbeiter essen bei uns im Haus und zahlen mtl. einen Betrag für dieses Personalesen. Dabei kommen monatlich ca. 100 einzelne Überweisungen auf unser Konto.


Mühsam war es, alle Buchungen einzeln einzutippen, das ist nun nicht mehr so – hier spart mir der InBu erheblich Zeit, da ich nicht mehr alle Buchungen eintippen muss, sondern mir werden schon alle Buchungen korrekt vorgeschlagen. Hier habe ich einmal beim Buchungstext den Namen des Mitarbeiters und den Monat hinterlegt, dadurch wird die Buchung im nächsten Monat richtig vorgeschlagen und ich kann auch kontrollieren, ob die monatlichen Zahlungen stimmen. Somit ist der Intelligente Buchungsassistent eine große Erleichterung für mich.“

*Frau Posch, Augustinerhof*

03382 54 228 - 0

Home Unser Haus Die Pflege Tagesbetreuung Weitere Angebote Wissenswert Kontakt

Wohn- & Pflegeheim  
**AUGUSTINERHOF**




HÖCHSTE STANDARDS

Die 99 Wohneinheiten mit Ein- und Zweibettzimmern sind barrierefrei über eine zentrale Liftanlage bequem und mühelos erreichbar.

Insgesamt stehen 164 Betten zur Verfügung. Sämtliche Zimmer sind nach modernsten technischen und pflegerischen Gesichtspunkten qualitativ hochwertig ausgestattet. Lichtzufuhr, behindertengerechtes Bad und WC, Telefon, Safe, Kabel-TV- und EDV-Anschluss zählen zu den Standards in den Zimmern des Augustinerhofs.

In allen fünf Wohnebenen befinden sich großzügig ausgebaute Gemeinschaftsräume und Schwesternstationen, sowie eigene Pflege- und Sanitäräume, ausgestattet mit Hebebadewannen und rollstuhlgerechten Duschen.



„Den Intelligenten Buchungsassistenten stelle ich immer als ‚meinen neuen besten Freund‘ vor.“

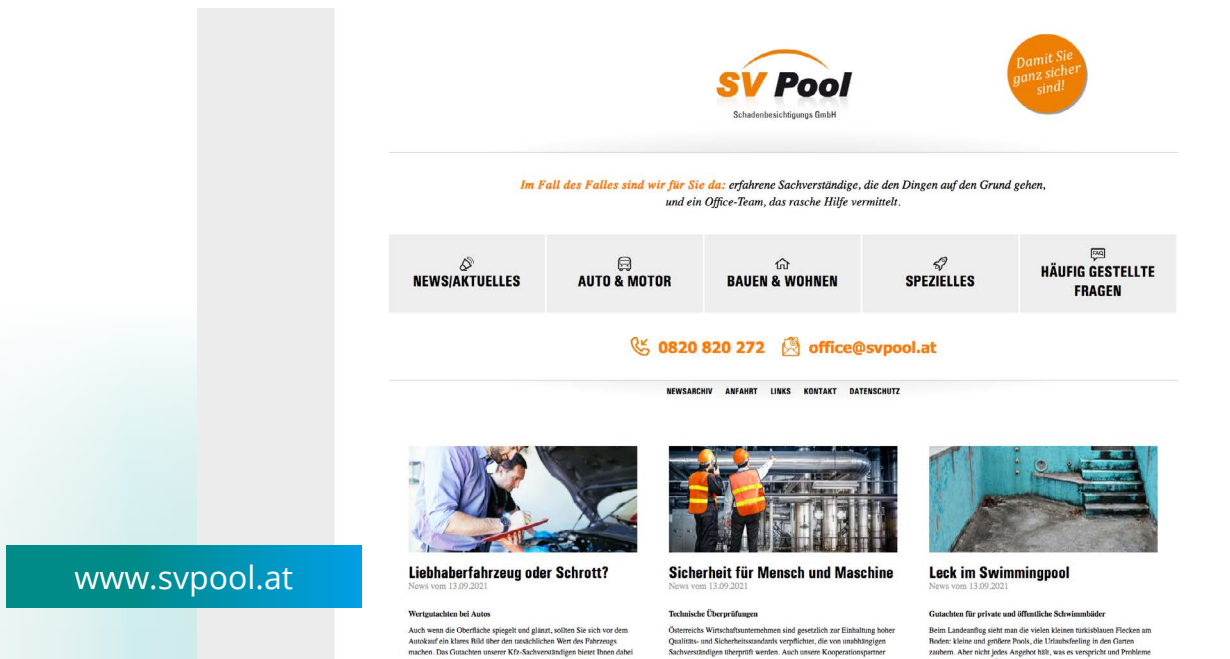
Wir sind ein Sachverständigenbüro für Banken & Versicherungen. Wir haben sehr viele Einzelhonorare zu verbuchen, monatlich ca. 600-900 Buchungen.

Eines Tages wurde mir von Frau König versprochen, dass sie eine schlaue Hilfe für mich hat. Das habe ich sehr gern angenommen.

Die Fehlerrate war von Anfang an gering und ich war schon nach 14 Tagen hellauf begeistert von ‚diesem Typen‘. Früher musste ich Zeile für Zeile buchen. Jetzt habe ich mit einem Klick meinen Kontoauszug im Programm, davon erkennt er schon 80%. So bin ich wesentlich schneller. Jetzt buche ich 3x im Monat und erspare mir tatsächlich 7 Arbeitstage mit dem Intelligenten Buchungsassistenten.

Ich würde ihn nie mehr hergeben, da für mich auch Preis-Leistung genial ist und ich nun eine riesengroße Hilfe habe. Im Endeffekt hätte ich mir überlegen müssen, stelle ich mir jemanden zum Buchen ein oder setze ich auf den InBu. Ich bin glücklich und dankbar, den InBu an meiner Seite zu haben.

*Frau Hütter, SV Pool*



The screenshot shows the SV Pool website layout. At the top is the SV Pool logo and a tagline: „Damit Sie ganz sicher sind!“. Below this is a navigation bar with categories: NEWS/AKTUELLES, AUTO & MOTOR, BAUEN & WOHNEN, SPEZIELLES, and HÄUFIG GESTELLTE FRAGEN. Contact information includes the phone number 0820 820 272 and email office@svpool.at. A footer section contains three news articles with images and titles: 'Liebhaberfahrzeug oder Schrott?', 'Sicherheit für Mensch und Maschine', and 'Leck im Swimmingpool'.



# „Der Intelligente Buchungsassistent spart uns viel Zeit. Wir hatten vorher schon den ELKO im Betrieb, aber der InBu ist schon nochmal eine gravierende Verbesserung.“

Was wir nun Dank des InBu tatsächlich bis ins Detail optimieren konnten, sind die ebay Abrechnungen, wie auch die Amazon Abrechnungen. Dort haben wir früher Stunden dran gesessen, nun nur noch Minuten. Und ich weiß, dass viele gar keine Zuordnung zu den Kunden mehr machen, sondern die Zahlungen nur noch gegen ein Transikonto buchen. Ebenso ist das mit unserer Kreditkartenabrechnung, Paydirekt, Stripe usw.

Früher wurden alle diese Buchungen auf einem Sammeldebitoren verbucht, nun hat jeder Kunde seinen eigenen OP, der Dank des InBu perfekt ausgeglichen wird. Wir nutzen dazu das Tool bank2swift.de, was 5 Euro im Monat kostet. So erstellen wir aus allen Abrechnungen von ebay Amazon usw. MT940 Dateien, die wir dann im InBu einlesen. Das Ergebnis lässt sich sehen.

Ebay lassen wir wöchentlich auszahlen, die Buchung aller Zahlungen dauert nun etwa 10 min mit Vorbereitung der Datei. Amazon lassen wir alle 14 Tage auszahlen und die Buchung aller Zahlungen dauert nun etwa 20min mit Vorbereitung der Datei.

**Fazit:** Dank bank2swift.de kann aus jeder Abrechnung eine MT940 generiert werden, die dann mit dem InBu einzulesen ist und uns im Zusammenspiel enorm viel Zeit & Nerven spart.“

*Herr Martin, Patronenwelt*

The screenshot shows the Patronenwelt website interface. At the top, there's a navigation bar with the logo and search bar. Below it, three main tabs are visible: '1: HERSTELLER' (Manufacturer), '2: DRUCKERTYP' (Printer Type), and '3: MODELL' (Model). The '2: DRUCKERTYP' tab is currently selected. The main content area displays a promotional message: 'Druckerpatronen, Tintenpatronen und Toner für Ihren Drucker hier im Shop günstig online kaufen!'. Below this, there's a section titled 'Druckertinte für Form, Farbe und Feinschärf' with a detailed description of the product benefits. At the bottom of the screenshot, there are logos for various payment methods including PayPal, Amazon, and others.

[www.patronenwelt.com](http://www.patronenwelt.com)

JETZT VERSANDKOSTENFREI INNERHALB DEUTSCHLANDS!

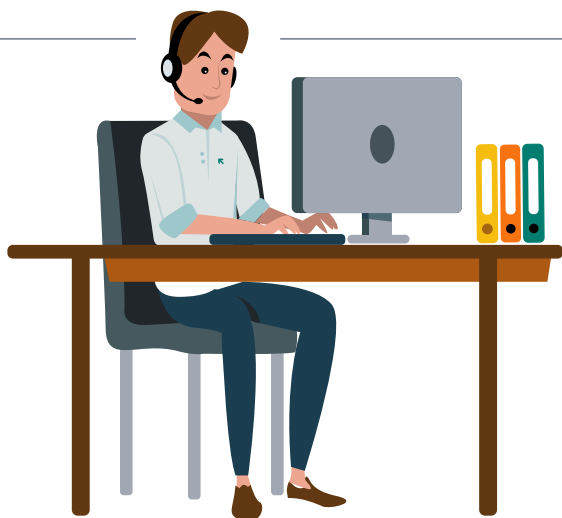
Original Druckerpatronen, Toner und Farbbänder günstig online kaufen





## Was sagen unsere Anwender zum Intelligenten Buchungsassistenten?

Zum Video



Erfahren Sie hier mehr zum  
Autopiloten für Ihre Buchhaltung

[www.softengine.de/intelligent-buchen](http://www.softengine.de/intelligent-buchen)

**Sie haben Interesse oder Fragen?**

Kontaktieren Sie direkt Ihren  
SoftENGINE Partner.

---

**SoftENGINE Kaufmännische Softwarelösungen GmbH**

Alte Bundesstraße 18 • 76846 Hauenstein • [www.softengine.de](http://www.softengine.de) • [info@softengine.de](mailto:info@softengine.de)

Telefon: +49 (0) 63 92 | 995 - 200 • Telefax: +49 (0) 63 92 | 995 - 599